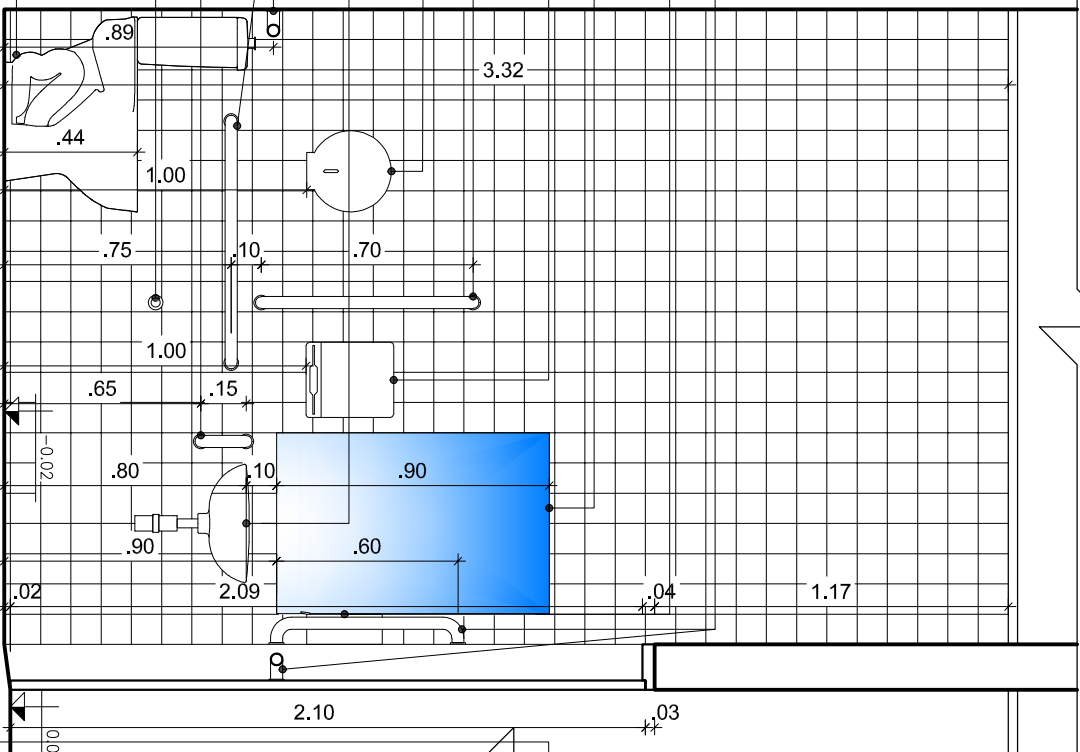


5  
Planta Baixa - WC PNE Masculino  
Escala 1/25

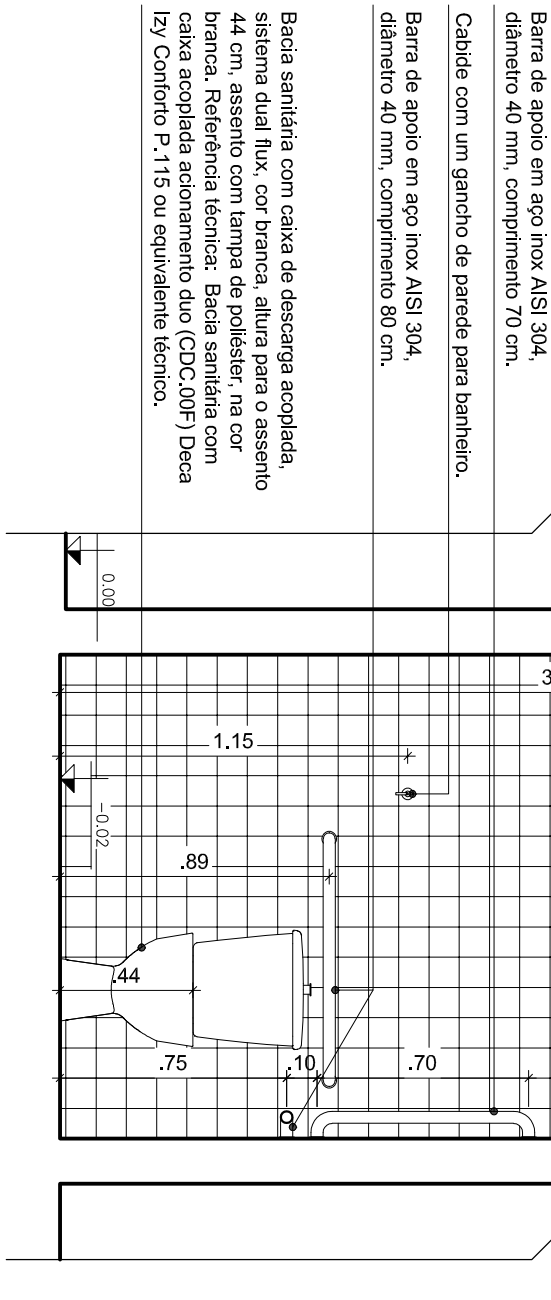
- Barra de apoio em aço inox AISI 304, diâmetro 35 mm, comprimento 60 cm.
- Dispenser plástico para sabonete líquido.
- Espelho cristal, espessura 4 mm, com moldura em alumínio, tamanho 0,80x0,90 m.
- Suporte para papel toalha.
- Barra de apoio em aço inox AISI 304, diâmetro 40 mm, comprimento 70 cm.
- Suporte para papel higiênico.
- Lavatório pequeno, suspenso, de louça branca. Referência técnica: lavatório pequeno Deca Izy, L,15 ou equivalente técnico.
- Barra de apoio em aço inox AISI 304, diâmetro 40 mm, comprimento 80 cm.
- Barra de apoio em aço inox AISI 304, em "U", diâmetro 40 mm, profundidade 30 cm, altura 15 cm.
- Bolbo de acionamento de alarme de emergência.
- Bacia sanitária com caixa de descarga acoplada, sistema dual flux, cor branca, altura para o assento 44 cm, assento com tampa de políéster, na cor branca. Referência técnica: Bacia sanitária com caixa acoplada acionamento duo (CDC,00F) Deca Izy Conforto P, 115 ou equivalente técnico.



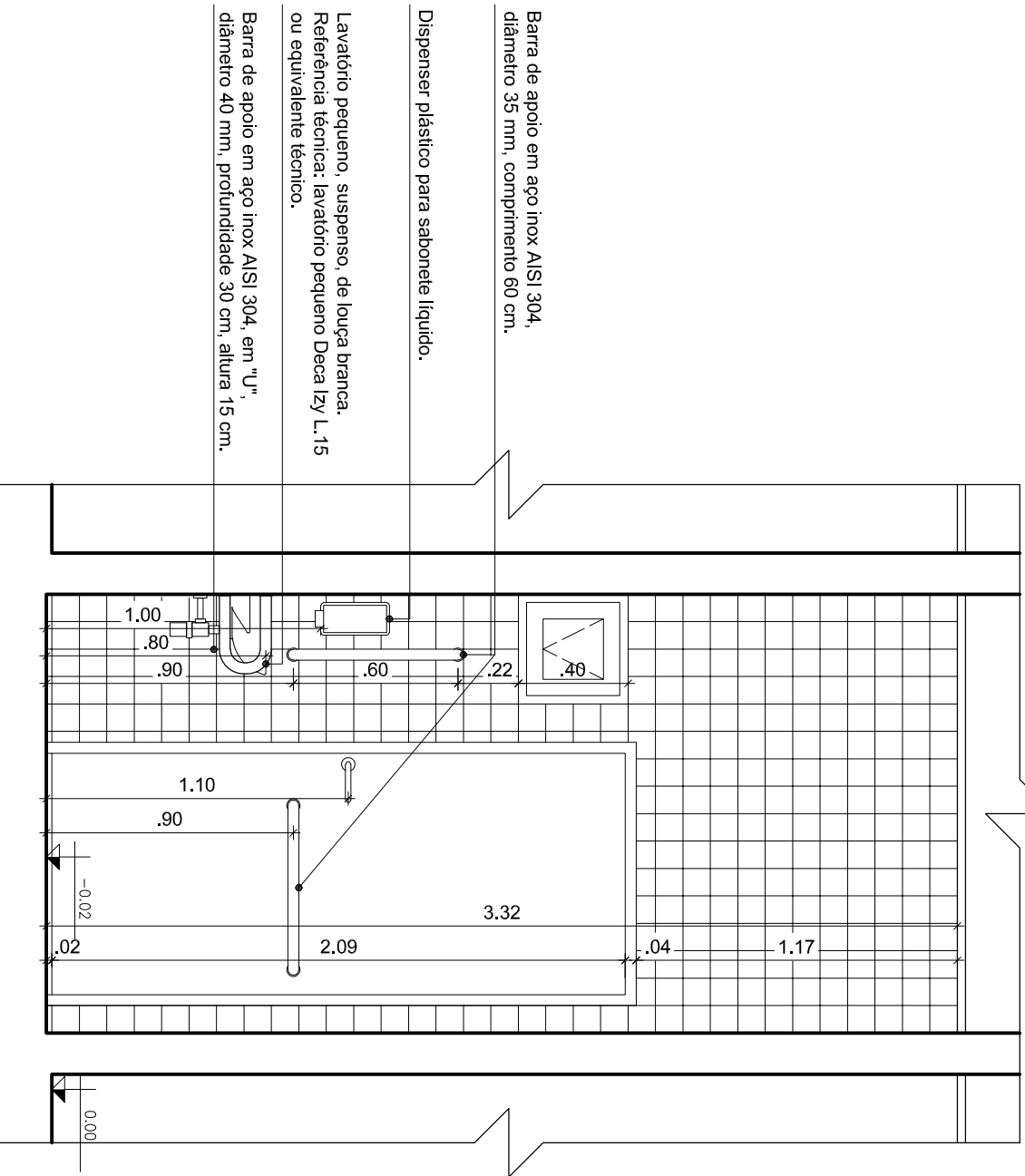
6  
Corte DD - WC PNE Masculino  
Escala 1/25

OBS:

- Toda as cotas, especificações e quantitativos deverão ser contidos "in loco" pelo responsável técnico da obra e o proprietário, antes da execução ou aquisição do material especificado. Os arquitetos não se responsabilizam por danos futuros, caso não seja seguido este procedimento.
- Toda e qualquer modificação que venha a afetar a solução arquitetônica empregada, deverá ser comunicada previamente a sua execução aos arquitetos responsáveis.
- Todas as soluções técnico-construtivas empregadas no projeto de arquitetura servem como indicativo de uma solução que poderá vir a ser executada. No entanto, seu emprego deverá ser avaliado, calculado, viabilizado tecnicamente pelos engenheiros responsáveis da obra.Caso haja modificação, os arquitetos devem ser comunicados previamente.
- Os arquitetos não se responsabilizam por soluções técnicas que não segurem esse procedimento.



7  
Corte EE - WC PNE Masculino  
Escala 1/25



8  
Corte FF - WC PNE Masculino  
Escala 1/25

PRONCHA		PROJETO				Detalhes Biblioteca Campus Sousa - Unidade São Gonçalo	
02/06		PROPRIETARIO		IFPPB		Rua Pedro Antunes, s/n São Gonçalo Sousa - PB	
		EMERGEO					
DATA	RESPONSÁVEL	INSC. PMS	RUBRICA		OBSERVAÇÕES: - Validar todos os projetos no local - Em caso de dúvidas, contatar o arquiteto ou engenheiro responsável.		
DESENHO	11/2020	Júlia Lopes					
PROJETO	11/2020	RICARDO ABRANTES/THIAGO PAVIA					
REVISÃO							
COPA	11/2020						
ESCALA:	DESENHO:						
1/25	1/25	Planta Baixa - WC PNE Masculino					
		Cortes DD, EE e FF - WC PNE Masculino					
		INSTITUTO FEDERAL		Parálida			
		ARQUIVO		FMS			
		FMS		FMS			